

ED. INFANTIL I PRIMÀRIA

# COLÒNIES ESCOLARS

*Per despertar i avivar la  
curiositat per un món millor*



**Eix Estels** 

Cases de colònies de qualitat  
& Tourism Experience



# INDEX

*Colònies per despertar  
i avivar la curiositat  
per un món millor*



**Propòsit i valors Eix Estels**  
**Eduquem en valors**  
**Propers a l'escola**



**PROMOCIÓ ESPECIAL TARDOR**



**ESPECIAL TARDOR AL BERGUEDÀ**



**Opinions: Les escoles opinen**



**NOVETAT '25! L'ALDRIC**  
Reconnexió emocional i ecològica



**CASA: MAS BANYERES**  
**PROJECTE:** Granja, aventura i natura



**CASA: EL JOU NATURE**  
**PROJECTE:** Aventura i ciències de la terra



**CASA: LA LLOBETA**  
**PROJECTE:** Circ



**CASA: CAN VANDRELL**  
**PROJECTE:** Espai i robòtica



**CASA: CAN MIQUELÓ**  
**PROJECTE:** Cel



**CASA: MAS GORGOLL**  
**PROJECTE:** Mar



**ALBERG: ÀSTER**  
**PROJECTE:** Nàutiques i Natura



**ALTRES INFORMACIONS**



# EL NOSTRE PROPÒSIT

*Despertar i avivar la  
curiositat per un món millor*

# ELS NOSTRES VALORS

EXCEL·LÈNCIA INNOVADORA

PROXIMITAT GENEROSA

INTEGRITAT CONSCIENT

COMPROMÍS RESPONSABLE



# EDUQUEM EN VALORS

Posem l'accent en el valor de tenir valors així com en saber transmetre'ls i compartir-los. Per aixó, tenim molt clares les nostres línies pedagògiques i apostem pels següents objectius:



*Despertar i avivar la curiositat per un món millor*

## QUALITAT EDUCATIVA

Posar el focus en la recerca de l'excel·lència donant resposta a les necessitats socials a través de la innovació i la millora constant, fent partícep a tots els agents implicats oferint un servei proper i professional.

## TRANSFORMACIÓ SOCIAL

Creiem en l'educació en el lleure com a motor de canvi per tal de generar consciència crítica i compromís social. Apostem per l'educació afectivoemocional com a eina d'impacte en una mateixa, en els altres i en el món.

**Adherits a la plataforma PDA Bullying**, per introduir i consolidar la guia de Prevenció, Detecció i Actuació davant l'Assetjament i/o ciberassetjament entre iguals. Guia que ens permet garantir i sensibilitzar a tots els infants i joves.

**Hem obtingut la certificació "sense gluten" validada per l'Associació de Celiacs de Catalunya**, per oferir una proposta gastronòmica Free Gluten segura a totes les nostres instal·lacions.

## SOSTENIBILITAT

Entenem sostenibilitat com a un moviment atemporal i un camí a seguir per transformar l'actual societat en una més conscient i crítica. Per ser part de la solució i no del problema, tot des de la consciència ecològica i emocional.

Ens adherim al projecte Pesa i Pensa, un projecte interactiu, on tots aconseguim reduir el malbaratament d'aliments durant les colònies i fomentem la reutilització dels residus generats durant l'estada amb la utilització de la compostadora.

Estem compromesos amb els Objectius de Desenvolupament Sostenible i els integrem en les nostres propostes materialitzant-los en accions concretes.

Apostem de forma progressiva en la transició cap a l'ús exclusiu d'energies verdes en les nostres instal·lacions.

Substituïm gradualment els envasos de plàstic d'un sol ús i apostem per productes a granel i de proximitat i busquem alternatives a l'ús del paper d'alumini en les cuines.

Ens unim al **repte paper 0**, tant a les nostres oficines com en la impressió de catàlegs per això editem i enviem totes les nostres propostes en format digital a tots els nostres clients, així com els documents de reserva i la programació de les seves activitats.

## RESILÈNCIA

Valorem el procés de canvi i superació personal com a camí per aprendre a ser, viure i con viure tot tractant-ho des de la base de l'educació emocional.



# PROPERA A L'ESCOLA

*Per despertar i avivar la  
curiositat per un món millor*

Amb un **Equip de monitoratge propi i professional** coneixedor del projecte educatiu de la casa, dels valors que vol transmetre i de màxima confiança. Monitors altament qualificats i en continu formació a càrrec d'Eix Estels.

- COMPROMÍS EN EL COMPLIMENT DE LA PROGRAMACIÓ D'ACTIVITATS
- ÀREA PRIVADA EXCLUSIVA AMB INFORMACIÓ DE LA VOSTRA RESERVA
- EQUIP D'EXPERTS AL VOSTRE SERVEI PER AJUDAR-VOS A ESCOLLIR LA MILLOR CASA DE COLÒNIES I ACTIVITAT



# COLÒNIES A LA TARDOR

## PROMOCIÓ

**Oferta especial per :  
Mas Banyeres, Can Vandrell,  
Can Miqueló , La Llobeta,  
Jou Nature**

- **Preus molt més econòmics:**  
Temporada de tardor  
Temporada super baixa  
Consulta promocions i preus especials
- **Dinar del primer dia gratuït\***
- **Mestres i acompanyants gratuïts\***
- **Més opcions per escollir dates**
- **Fomenta la cohesió a l'inici de curs**
- **Incorporem activitats\***  
Reptes cooperatius i dinàmiques de grup,  
molt adients per fer cohesió a l'inici de curs
- **S'inclou l'activitat\***  
"El bosc a la Tardor"

*\* Consultar reserves al Jou Nature*



# L'ALDRIC

RECONNEXIÓ  
EMOCIONAL I  
ECOLÒGICA

*Romanyà de la Selva. Baix Empordà*



**NOVETAT  
PRIMAVERA'25**





# L'ALDRIC

*Romanyà de La Selva,  
Baix Empordà.*

**NOVA casa de colònies, amb  
nova gestió a càrrec d'Eix Estels.  
Totalment renovada.**

**Al cor del massís de les Gavarres  
marítimes, una antiga masia  
envoltada de més de cent hec-  
tàrees de bosc.**

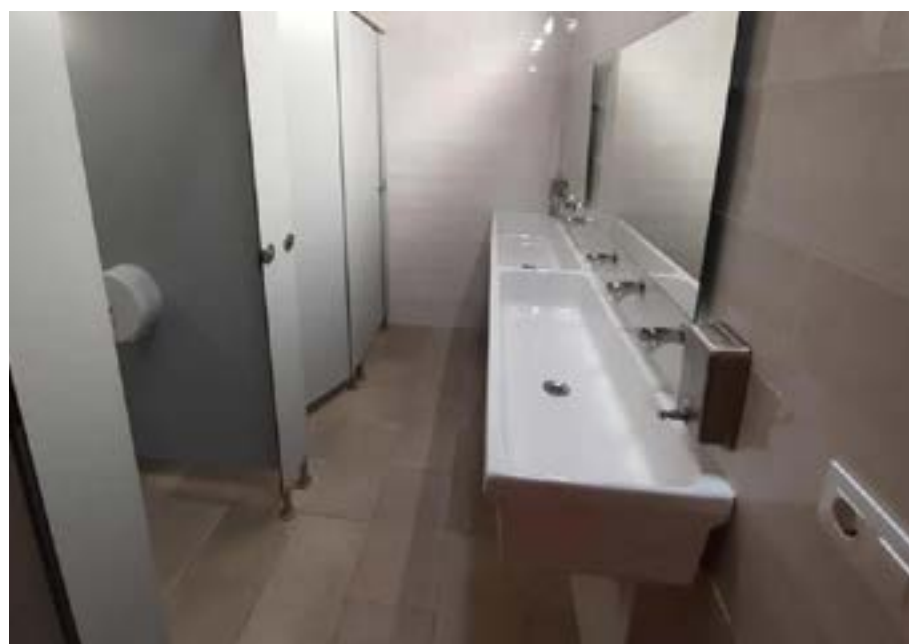
La casa està enclavada en un es-  
pai natural protegit. A les seves  
proximitats, es poden trobar di-  
verses fonts, així com nombrosos  
paratges naturals plens de patri-  
moni arqueològic, com el nucli  
antic de Romanyà i els conjunts  
megalítics típics de la zona.



**A 103 km de Barcelona  
A 29 km de Girona  
A 192 km de Tarragona  
A 239 km de Lleida**

## EQUIPAMENTS

- Habitacions algunes d'elles amb bany
- Coixinera, coixí i llençol de sota
- 2 menjadors i 1 sales d'activitats
- Calefacció central
- Cuina casolana, adaptació a al·lèrgies
- Gel & xampú per a mestres
- Zona lúdica i de pícnic i fonts exteriors
- Bosc propi i esplanades
- Piscina amb gespa en recinte tancat





# L'ALDRIC

RECONNEXIÓ  
EMOCIONAL I  
ECOLÒGICA



**Reconnexió emocional i ecològica. Les noves colònies d'Eix Estels a l'Aldric. Educació emocional. Educació per la sostenibilitat en unes colònies lúdiques, naturals i 100% cooperatives.**

## ED. INFANTIL

- **EL TAPÍS MÀGIC** Educació emocional relacionada amb la natura on aprenen a identificar emocions.
- **ELS SONS PERDUTS DE LES MUNTANYES** Racons de joc i experimentació que connecten les emocions amb la natura propera.
- **RASTRES I PETJADES** Descubrim les petjades dels diferents individus que habiten en l'entorn.
- **ELS SECRETS DE L'AIGUA** Aigua com a element clau. A través de jocs i dinàmiques amb titelles reciclades, es treballa la importància de l'aigua i com cuidar-la.

## C. INICIAL

- **EL TAPÍS MÀGIC** Educació emocional relacionada amb la natura on aprenen a identificar emocions.
- **ANEM AMB CURA** Dinàmica i joc de rol enmig de la natura de conscienciació mediambiental
- **ELS SECRETS DE L'AIGUA** Aigua com a element clau. A través de jocs i dinàmiques amb titelles reciclades, es treballa la importància de l'aigua i com cuidar-la.
- **ECOTOUR GIMCANA** Proves de reflexió sobre la cura i la consciència amb passaport dels ODS.





# L'ALDRIC

RECONNEXIÓ  
EMOCIONAL I  
ECOLÒGICA



**Reconnexió emocional i ecològica. Les noves colònies d'Eix Estels a l'Aldric. Educació emocional. Educació per la sostenibilitat en unes colònies lúdiques, naturals i 100% cooperatives.**

## C. MITJÀ

- **ANEM AMB CURA** Dinàmica i joc de rol enmig de la natura de conscienciació mediambiental
- **ECOTOUR** Proves de reflexió sobre la cura i la consciència amb passaport dels ODS.
- **EL TAPÍS MÀGIC** A través de la natura tractarem les emocions i les gestionarem.
- **EL TRESOR DE LES PLANTES SILVESTRES** Gustos, olors, textures, sons i colors a través d'una ruta plena d'enginy

## C. SUPERIOR

- **ECOTOUR** Proves de reflexió sobre la cura i la consciència amb passaport dels ODS.
- **BREAKOUT: Els codis de la igualtat:** Dinàmica i joc de rol enmig de la natura de conscienciació mediambiental
- **ANEM AMB CURA** Dinàmica i joc de rol enmig de la natura de conscienciació mediambiental
- **EL TAPÍS MÀGIC** A través de la natura tractarem les emocions i les gestionarem.





# ALTRES INFORMACIONS

*Per despertar i avivar la  
curiositat per un món millor*

## EL PRIMER DIA DE LA COLÒNIA

Les activitats curriculars de les colònies comencen a partir de les 15h, després de dinar. Sereu rebuts pel coordinador de la casa i un monitor guia (un per cada 50 alumnes aprox.) El coordinador es reunirà amb els responsables del grup per revisar l'estada de colònies. Els mestres estaran a càrrec dels alumnes fins que comenci la colònia per la tarda amb l'equip complet de monitors.

## DARRER DIA DE LA COLÒNIA

L'últim dia és important que a les 10h del matí es deixin les habitacions buides i s'hagin tret TOTES les bosses i motxilles perquè es puguin netejar i desinfectar.





EIX ESTELS I  
MOVENTIS SUMEN  
PER POSAR-T'HO  
FÀCIL!

**moventis**



- ✓ Més de 35 anys d'experiència en el transport de viatgers
- ✓ Especialistes en el transport d'escolars
- ✓ Flota amb més de 140 autocars amb antiguitat inferior als 4 anys
- ✓ Capacitats de 16 places fins a 88 places
- ✓ Autocars adaptats a discapacitats amb plataforma hidràulica elevadora
- ✓ 3 bases repartides a Santa Susanna, Mataró i Barcelona
- ✓ Geo-Localitzador a tots els autocars
- ✓ Preus adaptats a les necessitats de cada client





# Eix Estels

Cases de colònies de qualitat  
& Tourism Experience

[www.eixestels.com](http://www.eixestels.com)

[hola@eixestels.com](mailto:hola@eixestels.com)

93 265 27 86

Seu Central  
Passeig del Taulat, 235  
08019 Barcelona

Seu Catalunya Central  
Rambla Camp de l'Aigua, 1  
08540 Centelles

Membres de:





# ESPECIAL TARDOR AL BERGUEDAÀ

**COLÒNIES  
A LA TARDOR  
AL JOU NATURE**



Tots els mestres i acompanyants **GRATUÏTS**

## **DINAR GRATUIT**

del Primer dia per totes les colònies Dilluns-Dimecres

## **Descompte especial**

i acumulable del 5% del total per colònies + 200 places

## **Preu especial**

Octubre i 1a Quizena de Novembre

## **Preu especial + econòmic**

Temporada Baixa: Setembre i 2a quinzena de Novembre